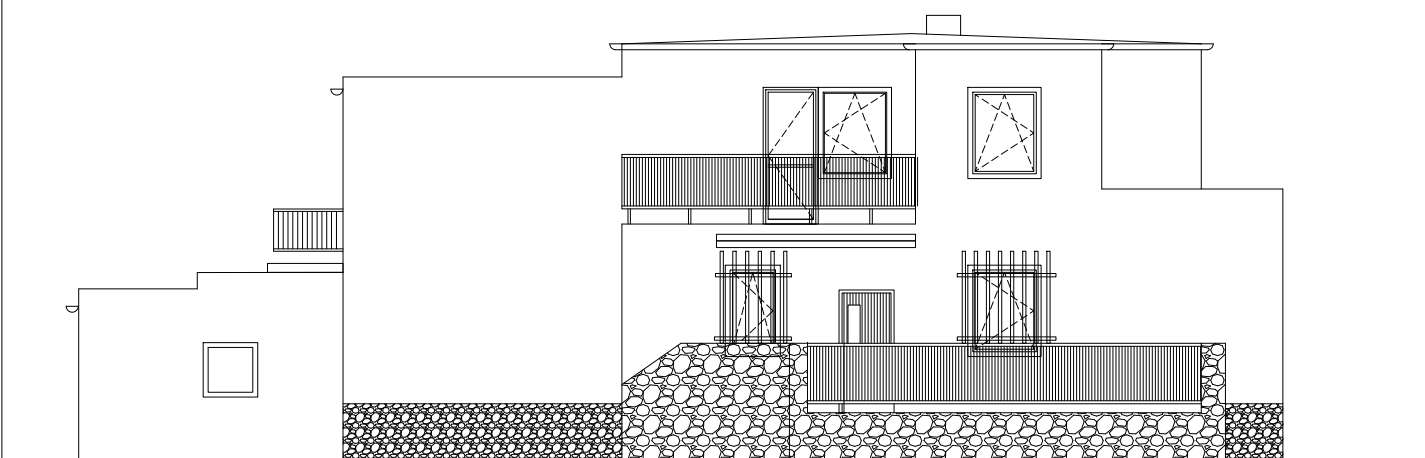
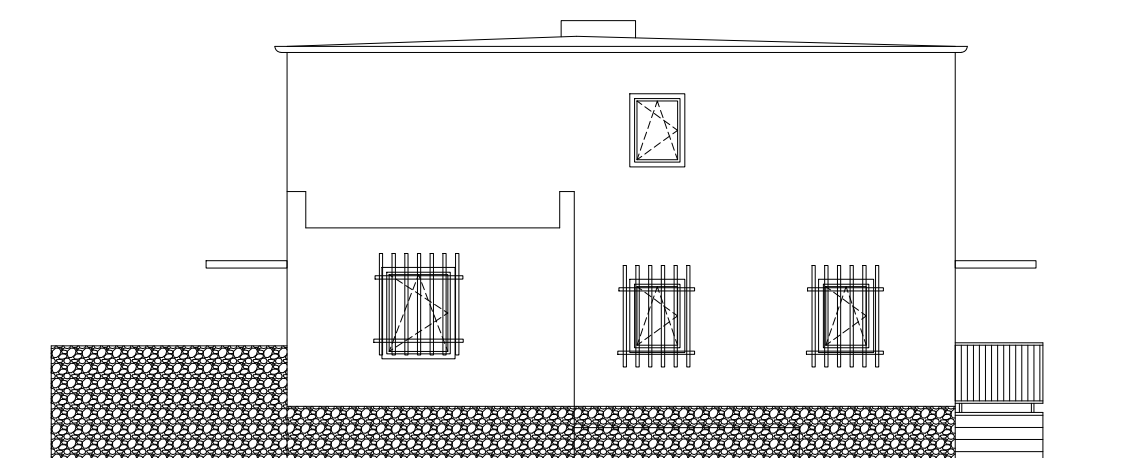


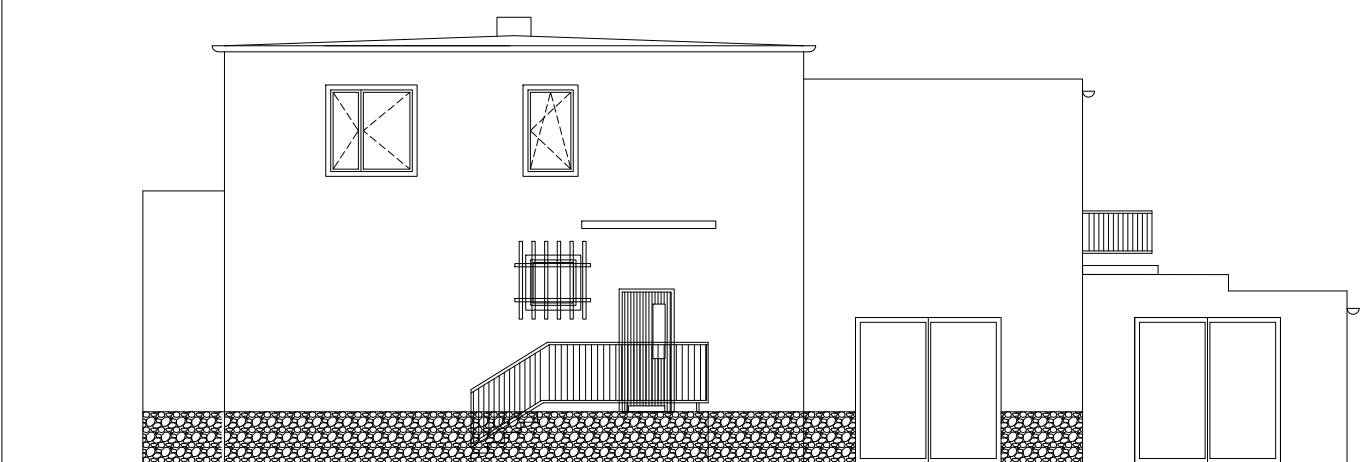
## ELEWACJA POŁUDNIOWA



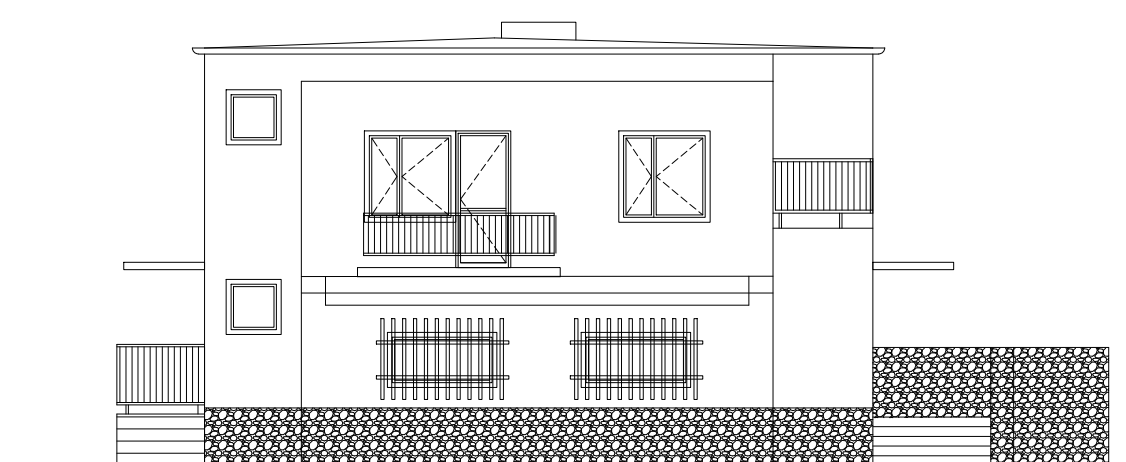
## ELEWACJA WSCHODNIA





ELEWACJA PÓŁNOCNA



## ELEWACJA ZACHODNIA



PRACOWNIA	NAZWA INWESTYCJI	INWESTOR	ZESPÓŁ AUTORSKI	NR UPRAWNIEN	PODPIS	FAZA	DATA
 al.Grunwaldzka 219 1 pietro, lok.7 80-266 Gdańsk,  biuro@gdaa.pl www.gdaa.pl +48 504 724 669	KOMPLEKSOWY REMONT, TERMO-ODERNIZACJA I PRZEBUDOWA POSTERUNKU POLICJI W LUBICHOWIE WRAZ Z WYKONANIEM INSTALACJI WEWNĘTRZNYCH: C.O., WOD.-KAN., ELEKTRYCZNEJ, TELETECHNICZNEJ, ORAZ ZAGOSPODAROWANIE DZIAŁKI NR176.	KOMENDANT WOJEWÓDZKI POLICJI W GDAŃSKU, 80-819 GDAŃK, ULOKOPOWA 15	mgr inż. arch. BOGUMIŁA GAŚIOR          MGR INŻ. ARCH. MAREK ŁASKOWSKI	1) upr. budowl. 2) specj. arch. 3) specj. arch. (dot. arch. i inż.) PD - 03%		INWENTARYZACJA	VII.2017
	ADRES INWESTYCJI	mgr inż. arch. KRZYSZTOF GAŚIOR-DABROWSKI	BRANŻA	SKALA			
	LUBICHOWO, UL. 8 PRUSA 7, WOJ. POMORSKIE, POWIAT STAROGARDZKI, DZ. NR 176, OBRĘB: LUBICHOWO 0002		ARCHITEKTURA	1:100			